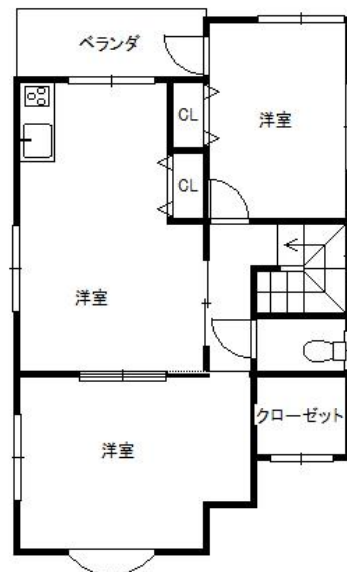
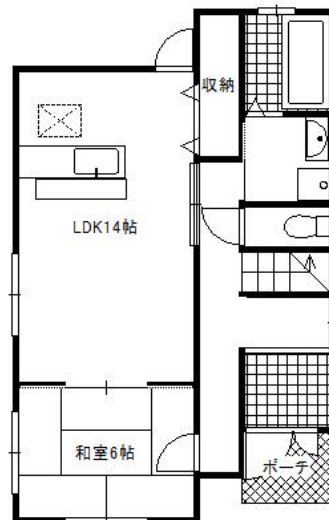




土地約35.25坪

- ★ 駅より徒歩10分！
- ★ 千代田小・中学校校区！
- ★ ガレージ3台有り
（普通車2台+軽1台）！
- ★ 室内丁寧にお使いです！



物件種目	中古戸建住宅		
最寄駅	南海高野線 千代田駅		
間取タイプ	4LDK		
価格	1,880 万円 (税込)		
所在地	河内長野市木戸2丁目		
交通	南海高野線 千代田駅 徒歩 10分		
土地面積	公簿 116.54 m ²	ほかに私道面積	
建物	構造・規模	木造 2階建	
	面積	106.82m ²	
	間取内訳	1F 53.41m ²	2F 53.41m ²
土地権利	所有権	地目	宅地
都市計画	市街化区域	用途地域	第二種中高層
建ぺい率	60 %	容積率	200 %
他の制限			
築年月	平成16年 10月	駐車場	有り 3台
現況	居住中	引渡日	相談
建築確認			
接道状況	北側公道 5.3m		
設備	上下水道 都市ガス		
備考	柳風台22号線		
会員番号		物件番号	

物件番号



大阪府知事免許 (2) 第 55770 号
河内長野市を中心とした南大阪の不動産情報
ユーケイホームズ株式会社

〒586-0001 河内長野市木戸1丁目1番10号
TEL:0721-55-3466
FAX:0721-55-3467

【客付会社様へ】

- 手数料 :
- 取引態様 :
- 情報公開日 :



